

PROJEKTOVÝ ZÁMER SOCIÁLNEHO ZARIADENIA ŽLKOVCE

Žiadateľ: AUTLAND, o.z.
Miesto realizácie: k.ú. Žlkovce
Čas realizácie: 6/2024 – 4/2026

Opis projektu:

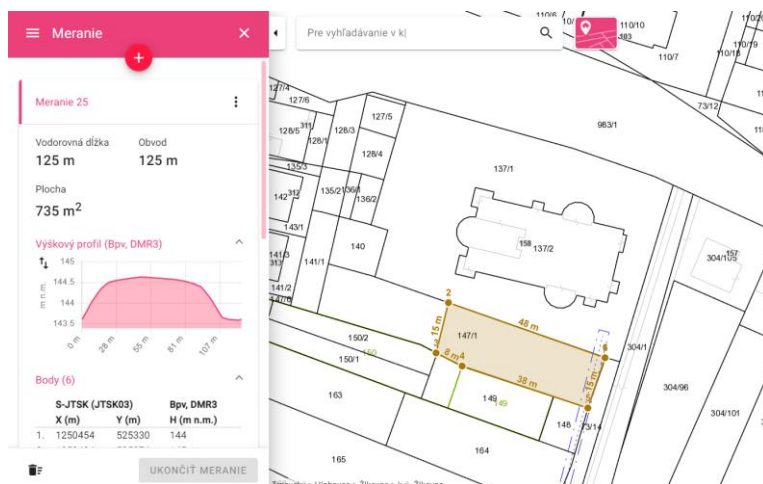
Projektový zámer spočíva vo výstavbe a prevádzke nového a moderného sociálneho zariadenia pre osoby so zdravotným znevýhodnením – predovšetkým osôb s autizmom a inými vývojovými poruchami. Zámer je koordinovaný Ministerstvom práce sociálnych vecí a rodiny a fondami EÚ. Potreba výstavby zariadení tohto typu je vysoká, vzhľadom na vysoký počet osôb odkázaných na podporu a rozvoj formou sociálnych služieb ako aj na neustále narastajúci počet jedincov s týmto typom diagnózy. Pri kvalitnej sociálnej službe a podporných terapiách je možné dosiahnuť u pacientov vysoký progres a sebaobslužnosť čo je priaznivým sociálnym ako aj ekonomickým javom pre spoločnosť. Nedostatok a potrebu týchto zariadení konštatuje aj Trnavský samosprávny kraj vo svojej „Konceptii rozvoja sociálnych služieb“ a plne podporuje vznik sociálnych zariadení tohto typu.

Zariadenie bude primárne koncipované ako špecializované zariadenie s ambulatnou dennou formou poskytovania sociálnych služieb pre deti, mladistvých a mladých dospelých (s možnosťou rozšírenia aj o ďalšie vekové skupiny do budúcnosti). Cieľom je poskytovanie sociálnej služby a kvalitných podporných terapií ako aj vzdelávania prijímateľov sociálnej služby s cieľom zlepšenia ich kvality života, zvýšenia vzdelania a vedenie k čo najvyššej novej miere samostatnosti a zaradenia do bežného života. Výhľadovo sa uvažuje s poskytovaním terapií aj verejnosti – teda osobám ktoré nie sú klientmi zariadenia.

Lokalita:

Konkrétne podmienky na lokalitu stanovuje vo svojej výzve Ministerstvo. Jedna z najdôležitejších podmienok je realizácia projektu v zastavanej časti obce s prístupom k občianskej vybavenosti, aby nedochádzalo k segregácii klientov sociálneho zariadenia. Ako vhodná lokalita sa javí plocha za Kultúrnym domom, ktorá nie je toho času plne využívaná – konkrétne parcela KN C č. 147/1, ktorej výmera je 1282 m². Táto parcela je v zmysle územného plánu obce Žlkovce určená ako plocha občianskej vybavenosti. Vzhľadom na to, že projektový zámer počíta s menším počtom klientov (10-15 osôb), pre zariadenie tohto typu bude postačovať iba časť parcely – orientačne cca 730 m² (upresnené bude geometrickým plánom). V prípade, že stavebný úrad bude pre vydanie stavebného povolenia požadovať aj vlastníctvo pozemku cez ktorý sa zabezpečuje vstup do areálu, dovoľujeme si Vás požiadať aj o predaj časti parcely KN C č. 73/14 v takom rozsahu aký bude požadovať stavebný úrad pre stavebné povolenie.

Miesto realizácie projektu:

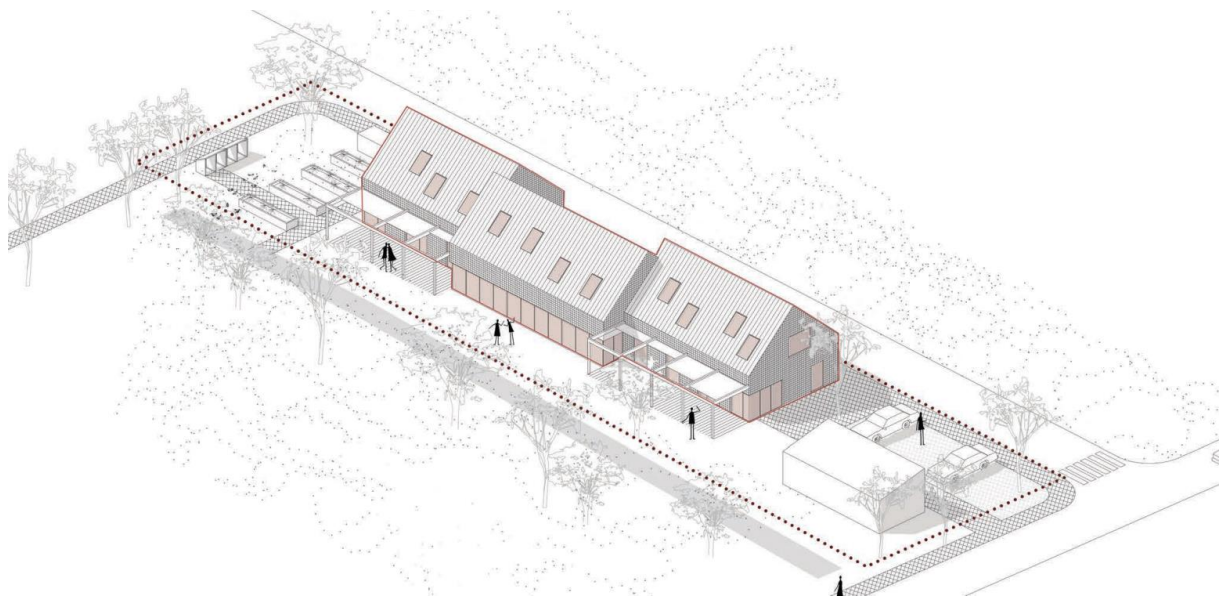


Konkrétne osadenie stavby bude určené architektom a projektantom s dodržaním všetkých náležitostí vyžadovaných stavebným zákonom.

Budova:

Samotná budova musí spĺňať nielen podmienky určené stavebným zákonom pri stavebnom konaní, ale tiež vysoké nároky zo strany povoľovacích orgánov pre priestory, v ktorých má byť poskytovaná sociálna, prípadne aj zdravotná služba (najmä priestorové, hygienické, bezbariérové a pod.). Budova bude zároveň spĺňať vyšší architektonicko-estetický štandard, vzhľadom na to, že na jednotlivých architektonických štúdiách sa podieľajú architekti pôsobiaci na Fakulte architektúry a dizajnu Slovenskej technickej univerzity. V tomto smere budeme vyžadovať modernú architektúru, avšak berúc do úvahy susediace objekty, tak aby nebol narušený celkový estetický dojem. Samozrejmosťou a zároveň aj jednou z podmienok zo strany ministerstva je vybudovanie príslušného počtu štandardných parkovacích miest ako aj parkovacích miest pre ŤZP osoby v zmysle príslušnej normy.

Príklad architektonického riešenia:





Benefity:

Obec Žlkovce v prípade predaja predmetného pozemku a po realizácii projektu získa nielen finančné prostriedky, ale tiež a najmä kvalitné zariadenie, ktorých je mimoriadny nedostatok a ktoré primárne môžu využívať obyvatelia obce, ktorí sú na takúto službu odkázaní. Zároveň v obci vznikne kvalitný priestor. S výhľadom do budúcnosti je možné okrem terapií (vhodných aj pre osoby s inými ťažkosťami) uvažovať aj nad poskytovaním zdravotných služieb. Ďalším z pozitívnych vplyvov pre obyvateľov obce bude jednoznačne vytvorenie nových pracovných miest v modernom prostredí bez nutnosti dochádzania za prácou. V neposlednom rade je cieľom tohto občianskeho združenia budovanie povedomia o diagnózach, ktorým sa bude venovať aj formou benefičných kultúrnych, športových a spoločenských akcií, čo bude pre obec a jej obyvateľov určite prínosom. Vo všeobecnosti veríme v dobrú spoluprácu s obcou a spoločnými krokmi k skvalitneniu života v obci ako pre klientov zariadenia, tak aj pre obyvateľov obce.